

## **Mögliche Leitungsstrukturen Standard-Organigramme**

**Personalentwicklung...  
...Verschiedenheit als Chance begreifen**



**EVANGELISCHE LANDESKIRCHE  
IN WÜRTTEMBERG**

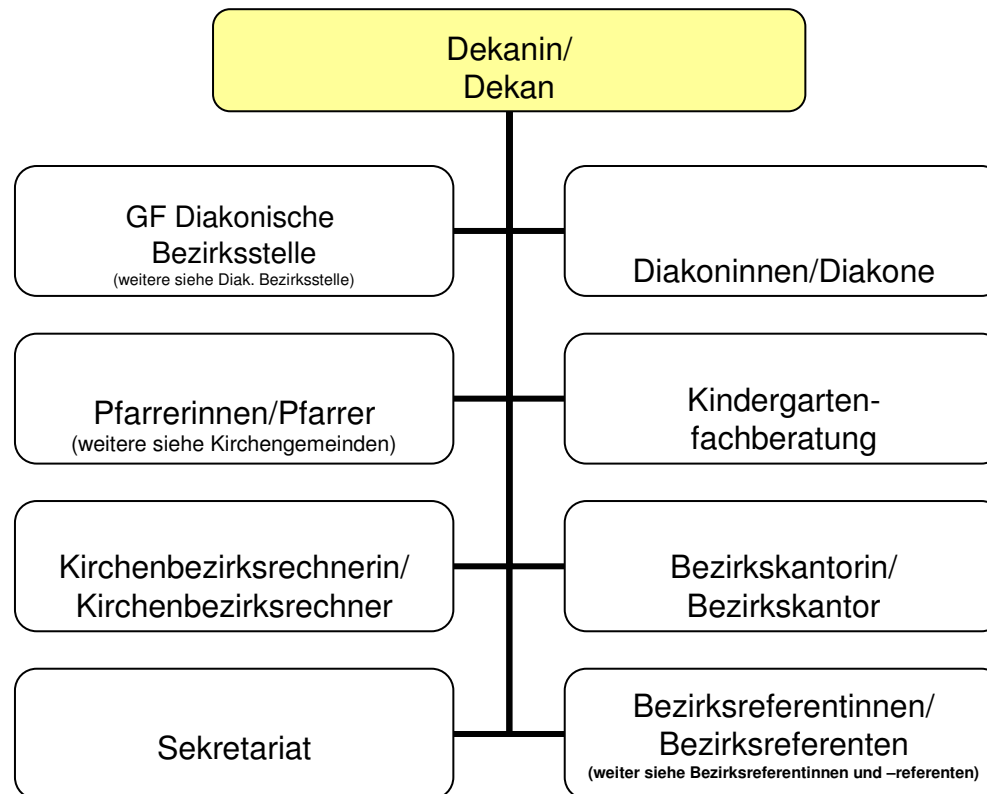
**Die auf den folgenden Seiten dargestellten möglichen  
Leistungsstrukturen, resultieren aus den Erfahrungen  
der Pilotphase des Projekts Personalentwicklung und  
Chancengleichheit.**

**Personalentwicklung...  
...Verschiedenheit als Chance begreifen**

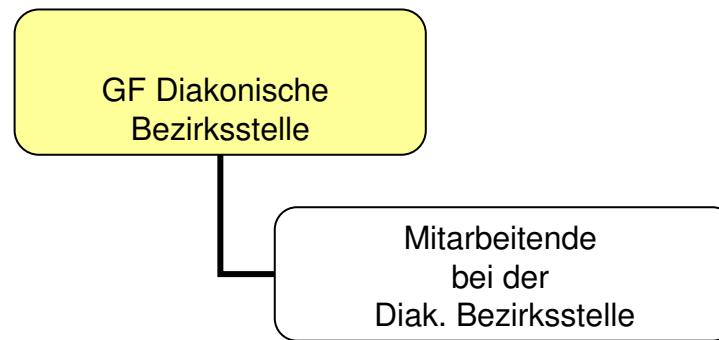


**EVANGELISCHE LANDESKIRCHE  
IN WÜRTTEMBERG**

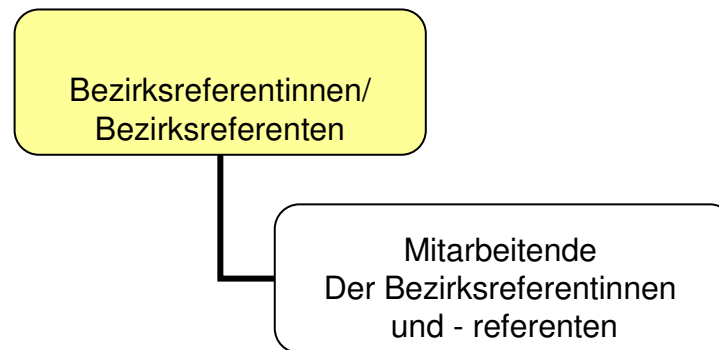
## Mögliche Leitungsstruktur auf Kirchenbezirksebene



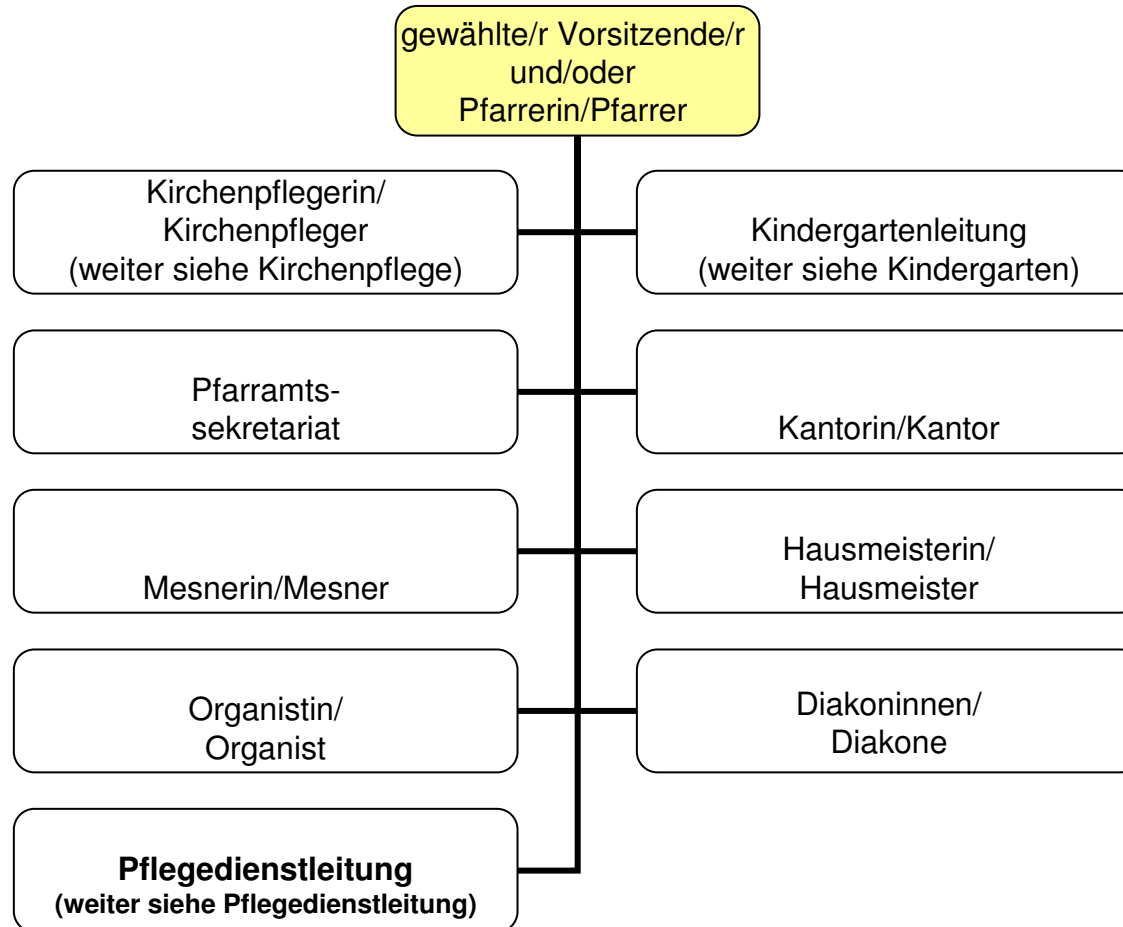
## Mögliche Leitungsstruktur Diakonische Bezirksstelle



## Mögliche Leitungsstruktur Bezirksreferentinnen und -referenten

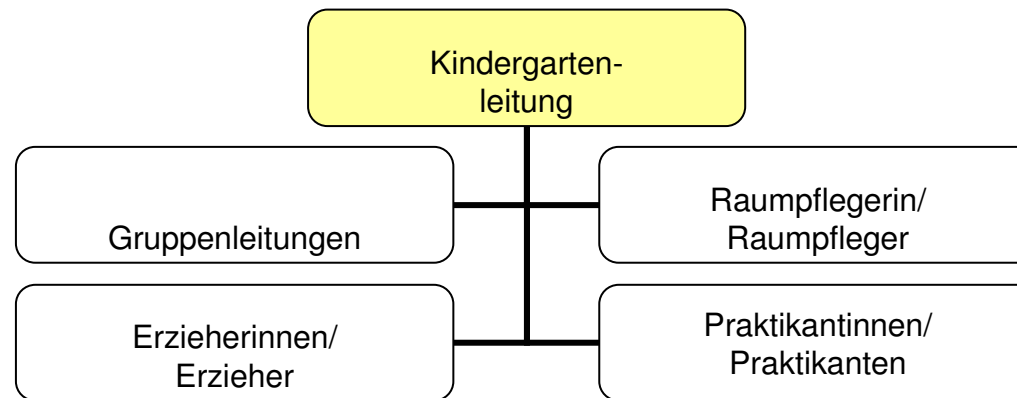


# Mögliche Leitungsstruktur in der Kirchengemeinde

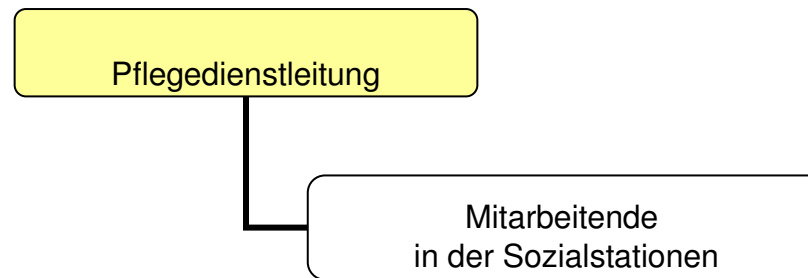


Personalverantwortliche/  
Personalverantwortlicher (Erfahrungen  
aus den Pilotprojekten)

## Mögliche Leitungsstruktur im Kindergarten

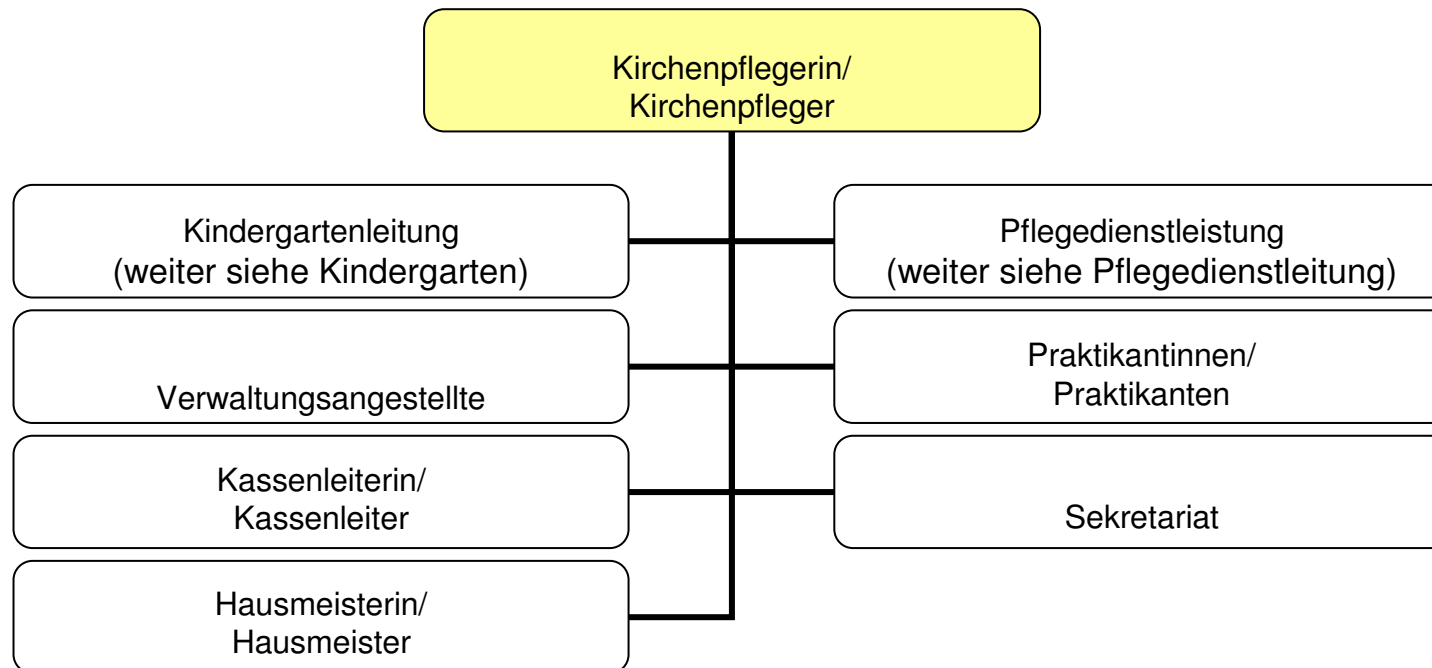


## Mögliche Leitungsstruktur Pflegedienstleitung

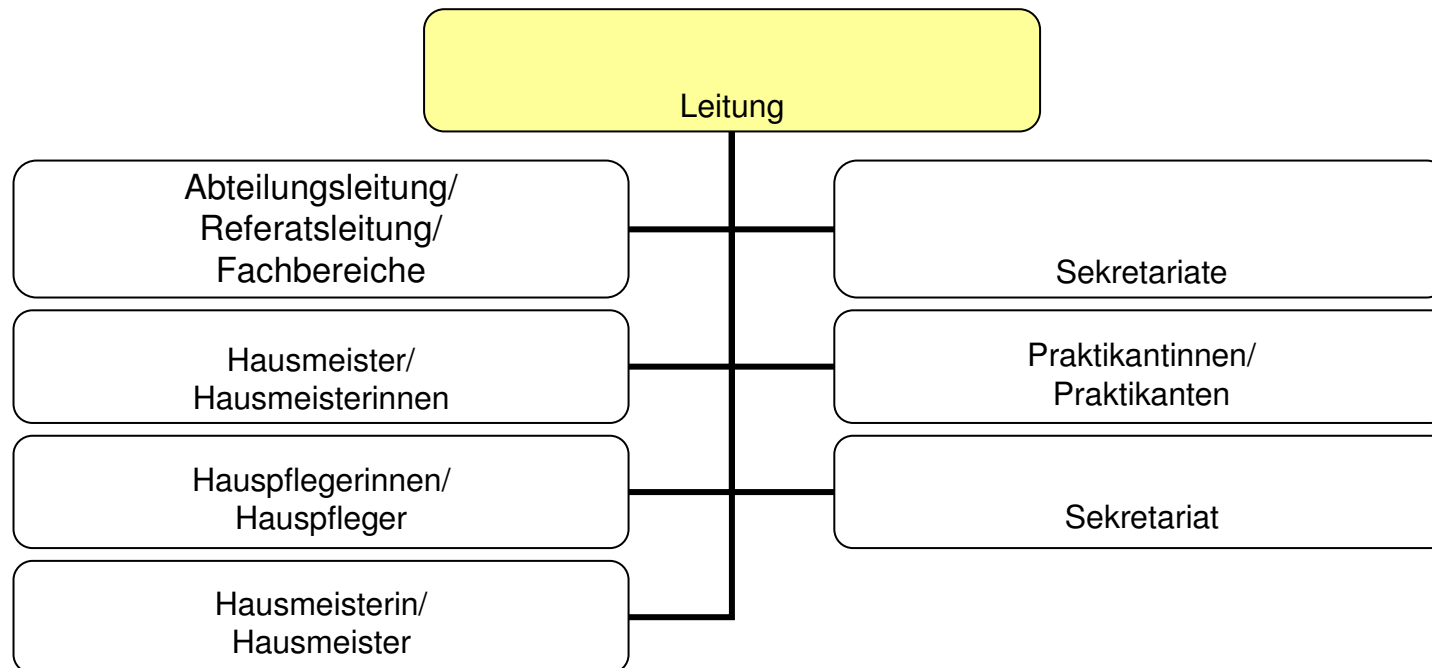




## Mögliche Leitungsstruktur in der Kirchenpflege

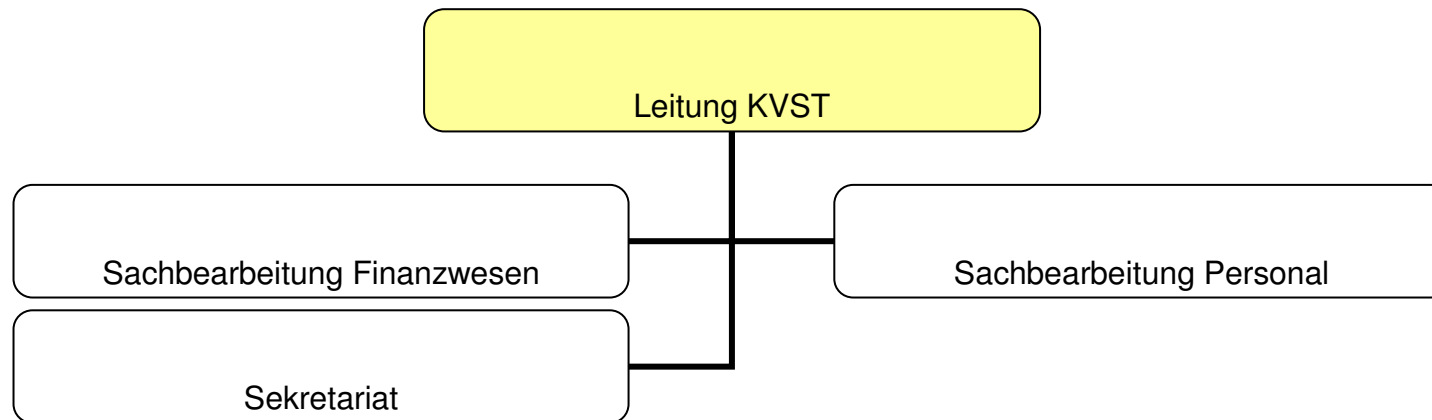


## Mögliche Leitungsstruktur in weiteren Werken, Dienststellen, Abteilungen usw.



In vielen Fällen ist diese Struktur noch weiter zu differenzieren

## Mögliche Leitungsstruktur in Kirchlichen Verwaltungsstellen



Für weitere Informationen stehen wir gerne zur Verfügung:

Evangelischer Oberkirchenrat  
Servicestelle Personalentwicklung und Chancengleichheit  
Gänsheidestraße 4  
70184 Stuttgart

Leitung: Dirk Schreiber (0711/2149-578)  
PE-Referentin: Barbara Rau-Preuß (0711/2149-132)  
Mail: [personalentwicklung@elk-wue.de](mailto:personalentwicklung@elk-wue.de)  
Internet: [www.personal-und-kirche.de](http://www.personal-und-kirche.de)

