

Information zur Entgeltumwandlung

Der direkte Weg zur sicheren Altersversorgung

Alle Versorgungssysteme werden den demografischen Veränderungen angepasst - mit dem Ergebnis, dass das Niveau der Renten stetig sinkt. Wer vor der heraufgesetzten Regelaltersgrenze in den Ruhestand geht, muss zusätzlich mit erheblichen Abschlägen bei seiner Altersrente rechnen. Um finanzielle Einschränkungen möglichst gering zu halten, können Sie, im Rahmen der Entgeltumwandlung einen Teil Ihres Bruttogehalts für den Aufbau einer Altersversorgung verwenden.

Die Evangelische Landeskirche in Württemberg unterstützt Sie dabei mit einem Arbeitgeberzuschuss in Höhe von 15 Prozent des von Ihnen umgewandelten Betrages.

Nutzen Sie exklusive Sonderkonditionen

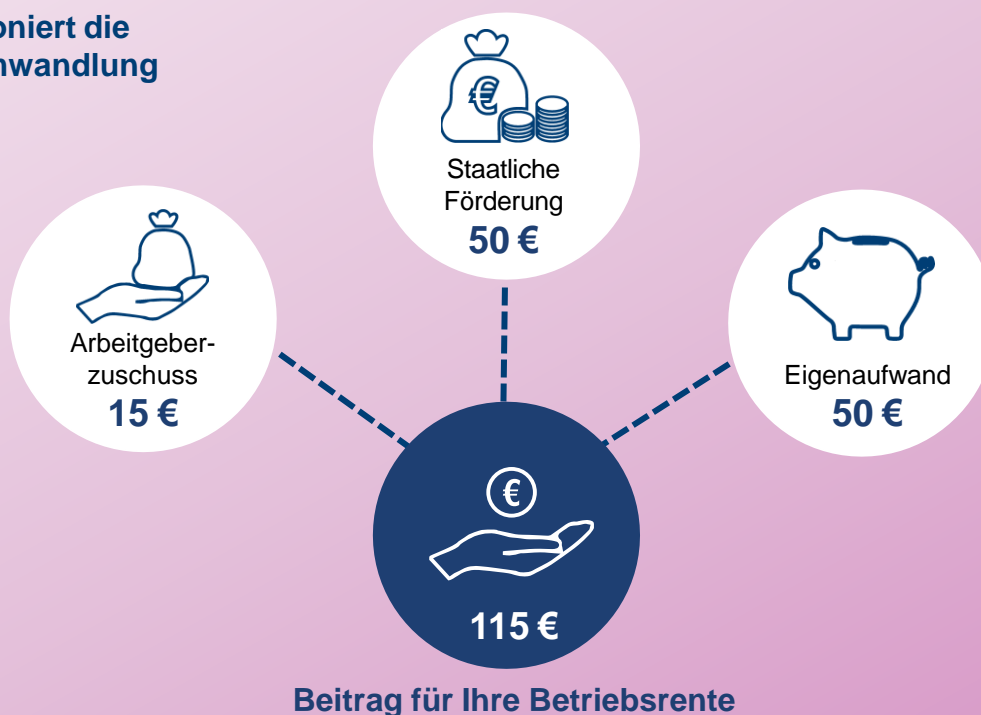
Neben der Zusatzversorgungskasse des kommunalen Versorgungsverbandes Baden-Württemberg, ist die Entgeltumwandlung mit den nachfolgend genannten, ausschließlich zugelassenen, Lebensversicherungsunternehmen möglich:

- Allianz Lebensversicherungs-AG
- Alte Leipziger
Lebensversicherungsverein a.G.
- AXA Lebensversicherung AG
- VRK Lebensversicherung AG

Ihre Vorteile

- 15 Prozent Arbeitgeberzuschuss
- Günstige Absicherung durch Sonderkonditionen
- Steuer- und Sozialabgabenersparnis

So funktioniert die Entgeltumwandlung



Die Höhe der staatlichen Förderung hängt von Ihrer Steuerklasse, Ihrem Einkommen und weiteren individuellen Faktoren ab. Individuelle Berechnungen erhalten Sie von der von uns beauftragten Ecclesia Gruppe Vorsorgemanagement GmbH. Hierzu nutzen Sie bitte den umseitigen Rückmeldebogen und senden Sie diesen an die angegebene Kontaktadresse.

Rückmeldebogen zur Entgeltumwandlung



**Evangelischer Oberkirchenrat
Zentrale Gehaltsabrechnungsstelle
Gerokstraße 49
70184 Stuttgart**

Per Telefax: 0711 / 2149-473
Per E-Mail an: zgast@elk-wue.de

Angaben zu meiner Person:

<input type="checkbox"/>	<input type="checkbox"/>		
Frau	Herr	Titel / Vorname / Name	
Geburtsdatum	Adresse privat (Straße / PLZ / Ort)		
Telefon-Nummer privat		E-Mail	

Ich bitte um Erstellung eines persönlichen Vorschlages zur Entgeltumwandlung. Die umseitigen „Informationen zur Entgeltumwandlung“ habe ich gelesen und erkläre hiermit:

Ich bin damit einverstanden, dass meine zur Berechnung notwendigen personenbezogenen Daten einschließlich der Auskünfte zu meinem Entgelt, durch die Zentrale Gehaltsabrechnungsstelle des Ev. Oberkirchenrats (ZGASSt) zur Erstellung eines Angebotes und / oder zur Durchführung einer Beratung an die Ecclesia Gruppe Vorsorgemanagement GmbH, Ecclesiastraße 1-4, 32758 Detmold, weitergeleitet und von dieser gespeichert und verarbeitet werden.

Ich habe das Recht, die erteilte Einwilligung mit Wirkung für die Zukunft jederzeit zu widerrufen. Die Einwilligung kann jederzeit durch eine Erklärung an die Ecclesia Gruppe – Vorsorgemanagement – Widerspruchsstelle, Postfach 1161, 32701 Detmold, widerrufen werden.

Die Löschung der gespeicherten personenbezogenen Daten erfolgt, wenn ich die Einwilligung zur Speicherung widerrufe oder wenn die Daten zur Erfüllung des mit der Speicherung verfolgten Zwecks nicht mehr erforderlich sind. Die Ecclesia Gruppe Vorsorgemanagement GmbH sichert absolute Vertraulichkeit im Umgang mit sämtlichen zur Verfügung gestellten Daten und Informationen zu, die im Rahmen der beauftragten Tätigkeiten bekannt und zu Zwecken der Beratung und Vorschlagsberechnung übermittelt werden.

Die Datenschutzerklärung und Informationen gemäß Artikel 13 und 14 DS-GVO sind zu finden unter: www.ecclesia-gruppe-vorsorge.de/kundeninformation

Ort / Datum

Unterschrift der / des Mitarbeitenden