

Pfarrstelle Meßstetten West Dekanat Balingen, 100 %, BesGr. P 1

- Ausschreibung im Wahlverfahren
- ✓ Ausschreibung im Benennungsverfahren
- Ausschreibung mit einer auf zwei Wochen verkürzten Bewerbungsfrist (14-tägig)

INFORMATIONEN ÜBER DIE VAKANTE PFARRSTELLE

Kirchenbezirk

Balingen

Kirchengemeinde

Meßstetten und Hossingen

RU-Deputat

zu erfragen bei Schuldekan/Schuldekanin

Mit der Pfarrstelle verbundene Gemeindeglieder

1058 (davon 383 in Hossingen)

Kommune, öffentliche Einrichtungen und Schulen:

10500 Einwohner (Hauptort mit 5500 Einwohnern plus 6 Ortsteile, darin Hossingen mit 736 Einwohnern), reizvolle Alblandschaft mit Wildgehege, hervorragenden Wanderwegen, Skilift und Sprungschanze, gute Einkaufsmöglichkeiten, Sozialstation in städtischer Trägerschaft, Altenpflegeheim und Betreutes Wohnen, VHS, reges Vereinsleben, Evang.-meth. Kirche, kath. Kirche, Süddeutsche Gemeinschaft, drei Ärzte, zwei Zahnärzte, Außenstelle MVZ Balingen für Kinder- und Jugendmedizin, zwei Apotheken, Förderschule, Grundschule mit Kernzeitenbetreuung, Mensa und Hausaufgabenbetreuung, Werkrealschule, Realschule und Vollgymnasium mit Mensa.

Bild 1: Abendstimmung auf dem Großen Heuberg

Bild 2: Lamprechtskirche Meßstetten

Bild 3: Nikolauskirche Hossingen

Dienstauftrag:

a) parochial

Gottesdienst in Hossingen und Meßstetten (Doppeldienst), im Wechsel mit Pfarramt Ost.

Seelsorge und Kasualien im eigenen Bezirk.

KU im eigenen Bezirk (KU 8 - einjährig).

Geschäftsführung für die Kirchengemeinden Meßstetten und Hossingen.

Personalverantwortung für den Kindergarten "Arche Kunterbunt".

Mitarbeit im Redaktionskreis des Gemeindebriefs.

Begleitung der Mitarbeiterinnen und Mitarbeiter in Absprache mit Pfarramt Ost.

Verantwortlich für Erwachsenenbildung (theolog. Gesprächskreis, Bibelgesprächskreis), Altenarbeit (Seniorenachmittag), Frauenkreise und Kontakt zur landeskirchlichen Gemeinschaft.

(Die Verantwortung für die Kinder- und Jugendarbeit liegt beim Pfarramt Ost).

b) regional

Distriktgottesdienste im Wechsel mit Tieringen / Oberdigisheim

Urlaubsvertretungen im Distrikt

jährlicher Gottesdienst im Grünen

Sonstige Einrichtungen mit Bezug zur kirchlichen Arbeit:

Meßstetten: evangelischer Kindergarten mit 2,5 Gruppen und verlängerten Öffnungszeiten in Trägerschaft der Kirchengemeinde.

Pflegehaus Ameos (stationäre Altenpflege).

Verein zur Förderung der Altenhilfe, ökumen. Hospizarbeit, Wohn- und Tagesgruppen Diasporahaus

Bietenhausen, Fair-Trade-Steuerungsgruppe.

Süddeutsche Gemeinschaft in Meßstetten.

Hossingen: evangelischer Kindergarten in Trägerschaft des Kirchenbezirks.

Haupt- und nebenamtliche Mitarbeitende in der Kirchengemeinde:

Meßstetten:

Kirchenpflegerin (16,56 Std/Wo)

Pfarramtssekretärin (auch für Hossingen) (17,33 Std/Wo)

Mesnerin (22,3 Std/Wo), Hausmeister (9,45 Std/Wo)

Kindergarten mit pädagogischen Fachkräften in 2,5 Gruppen (derzeit 7 Mitarbeiterinnen)

Leiterin des Kirchenchors (3,85 Std/Wo)

Hossingen:

Kirchenpflegerin (5,53 Std/Wo)

Mesnerin (5,45 Std/Wo), Hausmeisterin (6,17 Std/Wo), Hausmeister (3,21 Std/Wo)

Dienstwohnung/Pfarrhaus:

Wohnfläche:

119,69 qm

- Eigentum der Gemeinde bereits angemietet wird künftig angemietet
 staatlich
 nicht vorhanden

Wohnräume:

EG: Hauswirtschaftsraum, Abstellraum, Keller, Heizöllager, Terrasse. 1.OG: 4 Wohnräume (28,17, 16, 13 qm), Küche, Bad, WC, Balkon. 2. OG: 2 Zimmer (11, 10 qm), großer Dachboden

Amtszimmer/weitere dienstliche Räume:

Amtszimmer 22 qm, Registratur 14 qm, WC. Separater Eingang zu den Amtsräumen

Garten:

- Ja Nein
300 qm

Garage:

- Ja Nein

Zu versteuernder Mietwert:

- Dienstwohnung 191,30 €
 Garage 25,56 €

Angaben ohne Gewähr

Sonstiges:

Im Rahmen der zukünftigen Strukturveränderungen wird sich der Stellenzuschnitt in den nächsten Jahren verändern. Die Pfarrstelle West bleibt laut Pfarrplan 2030 als 100 % Stelle erhalten. Die Pfarrstelle Ost (derzeit noch 100 %) wird mit Umsetzung des Pfarrplans 2030 aufgehoben. Dann ist mit einer Einstufung der Pfarrstelle West in P2 zu rechnen.

Falls das Pfarrhaus West renoviert wird (derzeit Immobilienkonzeption), ist der Umzug dorthin angedacht.

Bewerbungen sind über den Dienstweg an den Evangelischen Oberkirchenrat in Stuttgart zu richten.

Den Personalbogen für Ihre Bewerbung finden Sie unter Pfarrstellenbesetzung (elk-wue.de)

Das sind wir:

Meistetten: Lamprechtskirche (1913 erbaut, barrierefrei, zuletzt 2016 renoviert) mit 400 Sitzpltzen, Vier-Orgel von 1992 - Gemeindehaus hinter der Kirche mit Saal (barrierefrei, 100 Sitzpltze), Jugend- und Gemeinderumen (2002 erneuert)

Hossingen: Nikolauskirche (1903 erbaut, 2023 renoviert mit barrierefreiem Zugang) mit 200 Sitzpltzen, Gemeindehaus mit Saal (barrierefrei, 90 Sitzpltze) und Jugendraum (2003 erneuert)

Das bieten wir:

lebendige musikalische Arbeit in Kirchen- und Posaunenchor, Jungschar in beiden Gemeinden, Kinderkirche in Hossingen (mit jhrlichem Krippenspiel), Konfi-Camp gemeinsam mit Kirchenbezirk, Taiz-Gottesdienste am Grndonnerstag, jhrl. Ehejubilumsgottesdienst, Gottesdienste fr kleine Leute, jhrl. Frhstcksgottesdienst, Krabbelkreis, Senioren-Abendmahl, "Genusskirche" (alle 6-8 Wochen Kaffee und Gesprche am Sonntagnachmittag in eigener Leitung), Strickstube und Handarbeitsabende, Mittagessen fr jedermann (monatlich in Hossingen), Mitarbeiterfeste und -ausflge, Gemeindeversammlung, CD-Dienst fr nichtmobile Gemeindeglieder mit Gottesdienstaufnahmen, Besuchsdienste in beiden Gemeinden, Filmabende, Bibelgesprchskreis, schwbische Gottesdienste, 4 Gemeindebriefe pro Jahr, in Meistetten jeden Sonntag Kirchenkaffee im Anschluss an den Gottesdienst, kumenische Aktivitten (Gottesdienste, KGR-Sitzungen, Frauengruppen, Weltgebetstag, Kanzeltausch, Hospizarbeit), jhrl. Seniorenfeier mit Kommune

Das ist uns wichtig:

In offenen, einladenden Gottesdiensten durch lebensnahe Verkndigung Menschen zum Glauben einzuladen oder im Glauben zu festigen, den Gemeindeaufbau im Blick zu haben

- die vielfltigen Gaben in unserer Gemeinde wertzuschtzen und die ehrenamtlich Mitarbeitenden in ihren Engagements zu untersttzen, wo ntig neue Mitarbeitende zu ermutigen,
- die Gemeinde zusammen mit dem Kirchengemeinderat kollegial und partizipativ zu leiten,
- Freude und Erfahrung in Verwaltungsfragen mitzubringen und die Prsenz in digitalen Medien zu nutzen und zu vertiefen,
- Menschen in Krisensituationen, an lebensgeschichtlichen bergngen und in Fragen des eigenen Glaubens zu begleiten,
- ein offenes Ohr fr die Fragen und Sorgen der Menschen vor Ort zu haben,
- die Kinder- und Jugendarbeit zu frdern, wo ntig auch Anste zu geben und Neuanfnge zu begleiten ("Kinder sind die Zukunft der Kirche"),
- den Kontakt zum Verein zur Frderung der Altenhilfe, dem Brgertreff und anderen Vereinen zu halten,
- die rtliche kumenische Zusammenarbeit zu pflegen,
- die Partnerschaft zur Partnergemeinde in Niederrola in Thringen im Rahmen der Mglichkeiten zu pflegen

und ein Zuhause in unserer Gemeinde zu finden.

Wir freuen uns, wenn Sie Kontakt zu uns aufnehmen:

a) Marlene Trick, Vorsitzende des Besetzungsgremiums, Tel. 07431 1386484,
E-Mail: marlene.trick@gmx.de

b) Anja Bauer, stv. Vorsitzende des Besetzungsgremiums, Tel.: 07436 1025,
E-Mail: bauerhossingen@yahoo.de

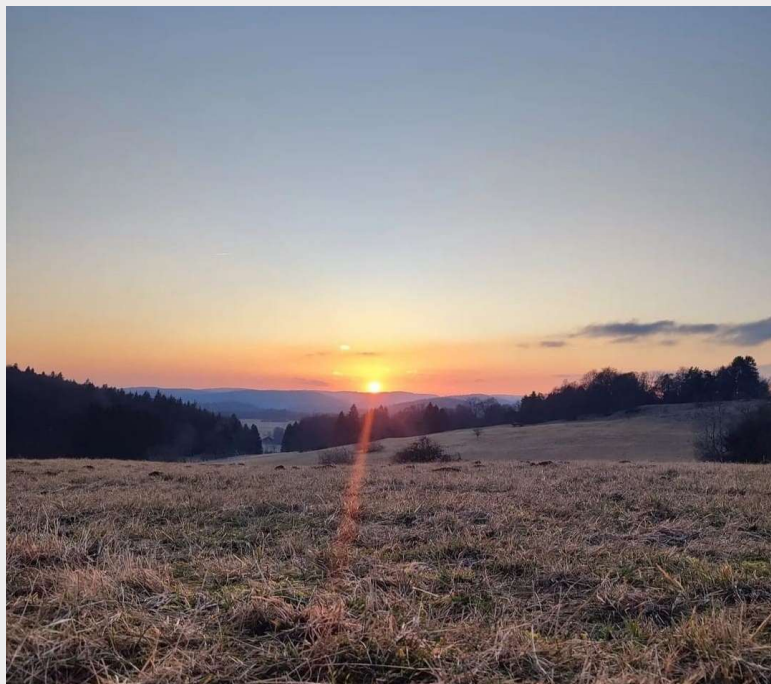


Bild oben: Abendstimmung auf dem Großen Heuberg

Bild links unten: Lamprechtskirche Meßstetten

Bild rechts unten: Nikolauskirche Hossingen