

**Dienstauftrag, zugeordnet einer Beweglichen Pfarrstelle:  
Stellvertretung im Dekaneamt im (künftigen) Kirchenbezirk Rottweil sowie  
Wahrnehmung pfarramtlicher Dienste und Geschäftsführung in der  
Kirchengemeinde Tuttingen, BesGr. P3  
Die Amtszeit auf der beweglichen Pfarrstelle ist auf sechs Jahre begrenzt**

- ✓ Ausschreibung im Wahlverfahren
- Ausschreibung im Benennungsverfahren
- Ausschreibung mit einer auf zwei Wochen verkürzten Bewerbungsfrist (14-tägig)

## INFORMATIONEN ÜBER DIE VAKANTE PFARRSTELLE

### Kirchenbezirk

Rottweil (01.01.2025 fusioniert aus den Bezirken Sulz und Tuttingen)

### Kirchengemeinde

Tuttingen und Kirchenbezirk Rottweil

### RU-Deputat

zu erfragen bei Schuldekan/Schuldekanin

### Mit der Pfarrstelle verbundene Gemeindeglieder

ca. 350

### Kommune, öffentliche Einrichtungen und Schulen:

Tuttingen, Kreisstadt mit ca. 37.000 Einwohnern; im Donautal zwischen Alb und Hegau; Bodensee (25 min), Schwarzwald (20 min), Schweiz (30 min). Gute Bahnverbindung nach Ulm, Stuttgart und Zürich; Anschluss an Bodensee-Autobahn. Weltzentrum der Medizintechnik. Kreisklinik, VHS, Stadtbibliothek, Jugendmusikschule, Jugendkunstschule, Kultur-/Kongresszentrum, überregional bedeutsames kulturelles und musikalisches Angebot, rege alternative Kulturszene. Erlebnisbad TuWass, Freibad. Alle allgemeinbildenden Schularten, 3 berufliche Gymnasien, Handels-, Gewerbe- und Berufsfachschule, Fachschule für Sozialpädagogik. Hochschule der HFU Furtwangen, Business School.

Bild 1: Stadtkirche Tuttingen

Bild 2: Stadtkirche Tuttingen

Bild 3: Stadtkirche Tuttingen

### **Dienstauftrag:**

#### **Parochial (50%)**

Geschäftsführung der Kirchengemeinde Tuttlingen (derzeit 2. Vorsitz KGR),  
Leitung Stadtkirchenausschuss, Vorsitz Stiftung Stadtkirche Tuttlingen.  
Vertretung der Kirchengemeinde nach außen, z.B. im Integrationsbeirat, Steuerungsgruppe faire Stadt, gegenüber Kommune etc.  
Gottesdienste in der Stadtkirche und in allen Kirchen der Gemeinde (1x/Monat, im Doppeldienst).  
Seelsorge und Kasualien im eigenen Seelsorgebezirk.  
Freitags um 10 (Musik und Ermutigung, eine musikalische Andacht zur Marktzeit) (1x/Monat).  
Wöchentliches Pfarrerdienstgespräch.

Andere Geschäftsführende Aufgaben sind delegiert: 5 Kindergärten der Kirchengemeinde an Pfarramt West, Öffentlichkeitsarbeit an Pfarramt Nord, Erwachsenenbildung und Diakonieausschuss an Pfarramt Ost. Die Arbeit im Team ist in Tuttlingen wichtig und fruchtbringend. In Absprache Aufgaben zu verschieben, ist immer möglich.

#### **Bezirklich (50%)**

Stellvertretung im Dekaneamt, ab 01.01.2025 im neuen Kirchenbezirk Rottweil.  
Im Zuge der Fusion der Kirchenbezirke Sulz und Tuttlingen zum neuen Bezirk Rottweil enge Zusammenarbeit mit und zur Entlastung von Dekan/Dekanin mit Sitz in Rottweil.

Im Zuge der Delegation von Dekan/Dekanin:  
Zuständigkeit für Diakonie und Mitgliedschaft im DBA;  
Zuständigkeit für die Psychologische Beratungsstelle Tuttlingen;  
Zuständigkeit für die Kirchenmusik;  
Mitwirkung bei Aufgaben im Kirchenbezirk nach Absprache mit dem Dekanatamt (z.B. Kommunikationsaufgaben, Konfliktmanagement – es kann auch gabenorientiert delegiert werden).

### **Sonstige Einrichtungen mit Bezug zur kirchlichen Arbeit:**

In Tuttlingen:  
Krankenhausseelsorge, Evangelische Jugendhilfe Mutpol“, Obdachlosenasyll „Nachtlager“.  
Ökumenische Initiative „Kirche TUT was“.  
Enge Zusammenarbeit mit ACK und Evang. Allianz.  
Gemeinschaftsgemeinde mit den Apis – Evangelische Gemeinschaft Tuttlingen e.V.  
Gutes Verhältnis zur Katholischen Gesamtkirchengemeinde.  
Starke Diakonische Arbeit der Bezirksdiakonie in Tuttlingen.

### **Haupt- und nebenamtliche Mitarbeitende in der Kirchengemeinde:**

Kirchengemeinde Tuttlingen  
- Kirchenpflege (5 Personen, 330 %) und Kirchenregister (50 %)  
- Gemeindebüro (2 Personen, 130 %)  
- Kindergärten (65 Personen, 5840 %)  
- Mesner, Hausmeister, Gärtner, Reinigungskräfte (15 Personen, 500 %)  
- Kantor (80 % +20% Bezirkskantorat)  
Kirchenbezirk:  
- Dekanatssekretariat (2 Personen, 125 %) und Bezirksverwaltung (3 Personen, 110 %)  
- 8 Jugendreferenten und Diakone (725 %) und 3 Religionspädagogen (75 %)  
- 3 Bezirkskantoren (Rottweil 30 %, Schweningen 20 %, Tuttlingen 20 %)  
- Kindergartenfachberatung (60 %)

### Dienstwohnung/Pfarrhaus:

Wohnfläche:

136,79m<sup>2</sup>

- Eigentum der Gemeinde    bereits angemietet    wird künftig angemietet  
 staatlich  
 nicht vorhanden

Wohnräume:

OG: 4 Zi: 24, 18, 16, 14m<sup>2</sup>, mit Freisitz nach Westen, Diele 12m<sup>2</sup>, Flur, Bad mit WC Garderobe, WC, Küche (9 qm) mit Abstellraum, EG: Zi 18m<sup>2</sup>, Keller, Abstellraum DG: Bühne mit Dachzimmer

Amtszimmer/weitere dienstliche Räume:

Amtszimmer 23 m<sup>2</sup>, Registratur, WC

Garten:

- Ja   460   qm  
 Nein

Garage:

- Ja  
 Nein

Zu versteuernder Mietwert:

- Dienstwohnung   685,32   €  
 Garage   25,56   €

Angaben ohne Gewähr

### Sonstiges:

Im Rahmen der zukünftigen Strukturveränderungen kann sich der Stellenzuschnitt in den nächsten Jahren verändern.

Die Stelle ist als bewegliche Pfarrstelle auf 6 Jahre befristet, eine Verlängerung um 2 Jahre hat der OKR in Aussicht gestellt.

Weitere Infos:

[www.ev-kirche-tuttlingen.de](http://www.ev-kirche-tuttlingen.de)  
[www.kirchenbezirk-sulz.de](http://www.kirchenbezirk-sulz.de)  
[www.kirchenbezirk-tuttlingen.de](http://www.kirchenbezirk-tuttlingen.de)

*Bewerbungen sind über den Dienstweg an den Evangelischen Oberkirchenrat in Stuttgart zu richten.*

*Den Personalbogen für Ihre Bewerbung finden Sie unter Pfarrstellenbesetzung ([elk-wue.de](http://elk-wue.de))*

Kirchengemeinde Tuttlingen: 7.434 Evangelische.

Enge Zusammenarbeit der Hauptamtlichen, wöchentlicher Konvent der Tuttlinger PfarrerInnen.

Schlanke Gremienstruktur. Gut funktionierende zentrale Verwaltung.

Jugendwerk mit Jugendreferent (auch offene Jugendarbeit), KonfiCamp, Diakonat Altenseelsorge.

Erwachsenenbildung, 4 Kindergärten in Tuttlingen, 1 Kindergarten in Rietheim, insgesamt 19 Gruppen.

6 Predigtstellen in 5 Wohnbezirken.

Pfarrplan 2024 4 Pfarrstellen. Pfarrplan 2030 3 Pfarrstellen + GF-Stelle als bewegliche Pfarrstelle.

In der Gemeinde gibt es Räume für 15 bis 250 Personen. Das Gemeindebüro mit einem Besprechungsraum befindet sich in unmittelbarer Nähe zur Stadtkirche. Innenstadtnah sind die kirchliche Verwaltung mit einer Außenstelle der Evangelischen Regionalverwaltung, die Kirchenpflege und die Räume für das Jugendwerk.

Zum neuen Kirchenbezirk Rottweil gehören ab dem 1.1.2025 39 Kirchengemeinden mit ca. 67.000 Gemeindegliedern und 42 Pfarrstellen (Pfarrplan 2030: 37,75 Stellen). Er erstreckt sich von Mühlheim am Bach bis hinter Mühlheim an der Donau.

Diakonie und Jugendarbeit sind ebenso prägend wie eine gemeinsame ERV mit dem KB Balingen und die gemeinsame Trägerschaft des Tagungshauses Bittenhalde.

Auch schuldekanatlich bildet Rottweil mit dem KB Balingen eine Einheit.

Die religiösen Prägungen der Gemeinden sind sehr vielfältig.

Wir wünschen uns

im Blick auf die Kirchengemeinde Tuttlingen

und für die Gestaltung des neu entstehenden Kirchenbezirkes Rottweil

eine umsichtige und integrierende Leitungspersönlichkeit, die ...

- mit Neugier und Gestaltungswillen im Team Neues entwickeln und Gutes verbessern möchte,
- die Veränderung durch die Verlagerung des Dekanatsitzes ernst nimmt und mit den Haupt- und Ehrenamtlichen begleitet und strukturiert,
- es reizvoll findet, das Profil des neuen Kirchenbezirkes mit zukunftsfähigen und finanzierbaren Strukturen mitzuentwickeln und zu schaffen,
- die Veränderungsprozesse und neue Formen von Bezirks- und Gemeindegemeinschaften offen begleitet,
- die vielen ehren- und hauptamtlichen Mitarbeitenden wertschätzt, unterstützt und motiviert,
- die unterschiedlichen Prägungen wahrnimmt, mit geistlicher Weite die Vielfalt fördert und mit theologischer Klarheit den Zusammenhalt stärkt sowie geistliche Akzente setzt.

Insgesamt sind für die speziellen Herausforderungen der Stelle Pioniergeist und eine gewisse Abenteuerlust bestimmt hilfreich – 🎵 Gemeinsam auf dem Weg... 🎵

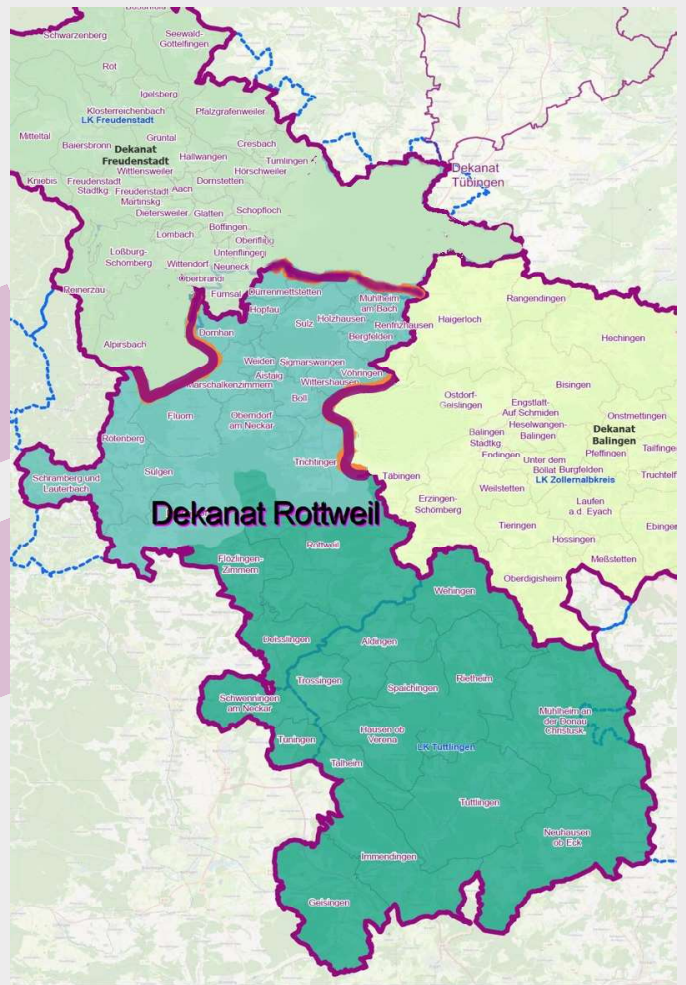
Wir freuen uns, wenn Sie Kontakt zu uns aufnehmen:

Pfr. Ulrich Dewitz (Administrator Tuttlingen), 07424 901047, Ulrich.Dewitz@elkw.de

Pfr. Christoph Hofius (Administrator Sulz), 07454 – 2376, Christoph.Hofius@elkw.de

Jens Melzer (Kirchenpfleger + KGR Tuttlingen), 07461 9275-56, Jens.Melzer@elkw.de





Pfarrhaus (Freisitz im OG, rechts unten Amtszimmer EG)  
 Pfarrhaus (Eingang im EG)  
 Karte des neuen Dekanats/Kirchenbezirks Rottweil