

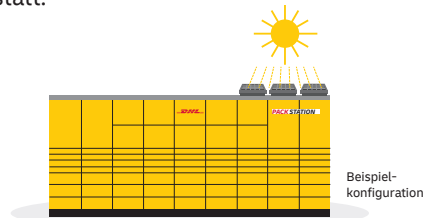
## NOCH EIN PAAR FAKTEN ZUM STANDORT:

### LAGE & UNTERGRUND

- Mindestens **3 Meter Abstand** zum Nachbargrundstück.
- Vor der Packstation wird eine Servicefläche von **ca. 2,5 Meter** benötigt.
- Die Fläche sollte **frei von Hindernissen** wie Gullydeckeln, Regenabläufen, Leitungen, Blitzableitern oder Bäumen sein.

### NETZANBINDUNG

Die DHL Packstation wird mit Solarmodulen oder alternativ mit Stromanschluss betrieben. Für den Solarbetrieb muss ausreichend Sonnenlicht vorhanden sein. Die Datenübertragung für die Nutzung der Steuereinheit findet über Mobilfunk statt.



### WAS MACHT DIE PACKSTATION SO ATTRAKTIV?

Die Paketmenge wächst unaufhörlich. DHL wird dem Trend gerecht. Denn mit der Packstation können Pakete ganz bequem rund um die Uhr, an sieben Tagen in der Woche empfangen und versendet werden – dort wo es den Nutzern am besten passt.


Es gibt bereits über 8.000 Packstationen deutschlandweit!

## HABEN WIR IHR INTERESSE GEWECKT?

DANN NEHMEN SIE KONTAKT ZU UNS AUF:

 [dhl.de/eigene-packstation](https://dhl.de/eigene-packstation)

 [eigene-packstation@deutschepost.de](mailto:eigene-packstation@deutschepost.de)

 0961-3818 2840  
Mo-Fr, 8-16 Uhr

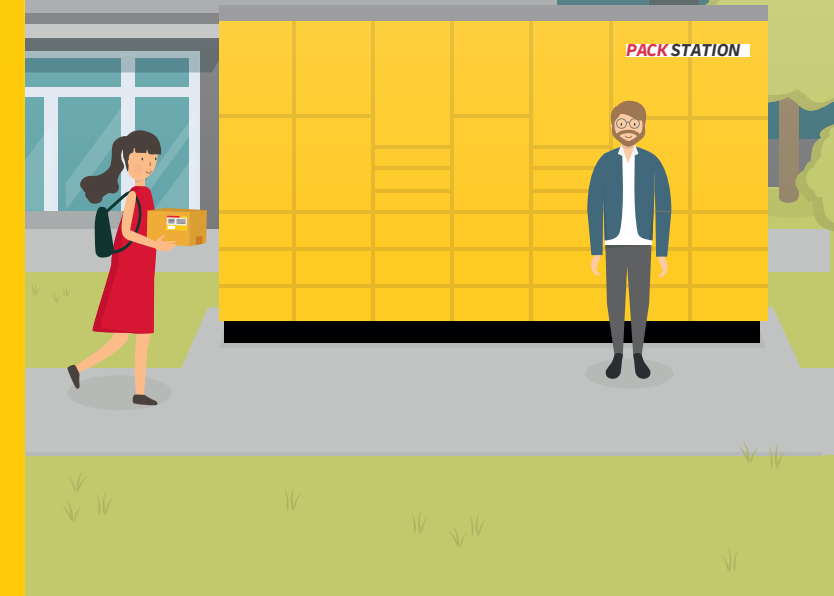
DHL Paket GmbH  
Sträßchensweg 10  
53113 Bonn

Stand 12/2021  
Mat.-Nr. 675-800-761

**DHL**

# IHRE EIGENE PACKSTATION

VIEL NUTZEN AUF WENIG FLÄCHE



# IHRE VORTEILE EINER EIGENEN PACKSTATION

## VIEL NUTZEN AUF WENIG FLÄCHE

Einzelhändler, Unternehmen oder Einrichtungen ebenso wie Kommunen, der ÖPNV, Immobilienegeber oder Privatpersonen können sinnvoll freie Flächen auf ihren Grundstücken nutzen und erhalten einen echten Mehrwert durch das Aufstellen einer Packstation.

## MIETEINNAHMEN

Für das Aufstellen einer Packstation erhalten Sie eine monatliche Vergütung.

## IHNEN ENTSTEHEN KEINE KOSTEN

Wir übernehmen sämtliche Kosten für Herstellung, Planung, Aufbau, Wartung und Reinigung der Packstation inkl. der kostenlosen Anlieferung.

## MEHR WERBUNG FÜR SIE

Wir sorgen dafür, dass Ihre Packstation bekannt wird.

## GUT FÜR DIE UMWELT

Die Packstation wird mit Solarstrom betrieben, entlastet den Verkehr und fördert eine umweltfreundliche Logistik.



# FÜR WEN IST EINE PACKSTATION GEEIGNET?

## EINZELHANDEL

Einzelhändler erweitern ihr Serviceangebot für Kunden und generieren mehr Laufkundschaft, mehr Zufallskäufe und mehr Umsatz.

## UNTERNEHMEN & EINRICHTUNGEN

Unternehmen und Einrichtungen entlasten ihre Poststellen und steigern die Mitarbeiterzufriedenheit durch den einfachen Versand und Empfang von Päckchen und Paketen.

## ÄMTER & BEHÖRDEN

Sowohl Besucher in Rathäusern oder Verwaltungseinrichtungen als auch deren Mitarbeiter profitieren von diesem Service.

## IMMOBILIENGEBER

Immobilienegeber steigern die Attraktivität ihrer Immobilien mit einem zusätzlichen Service für ihre Mieter.

**So leicht kommen Sie zu Ihrer eigenen Packstation!**  
Informieren Sie sich jetzt: [dhl.de/eigene-packstation](https://www.dhl.de/eigene-packstation)